

# Prezentacja zmiany w systemie NCTS2 PLUS

Konferencja dotycząca wdrożeń systemów AES/ESC2 PLUS oraz  
NCTS2 PLUS  
Warszawa  
29.08.2023

# Agenda

1. Źródła zmian
2. Komunikaty (struktura i zmiany)
3. Nowe funkcjonalności
4. Zmieniane funkcjonalności

## Źródła zmian

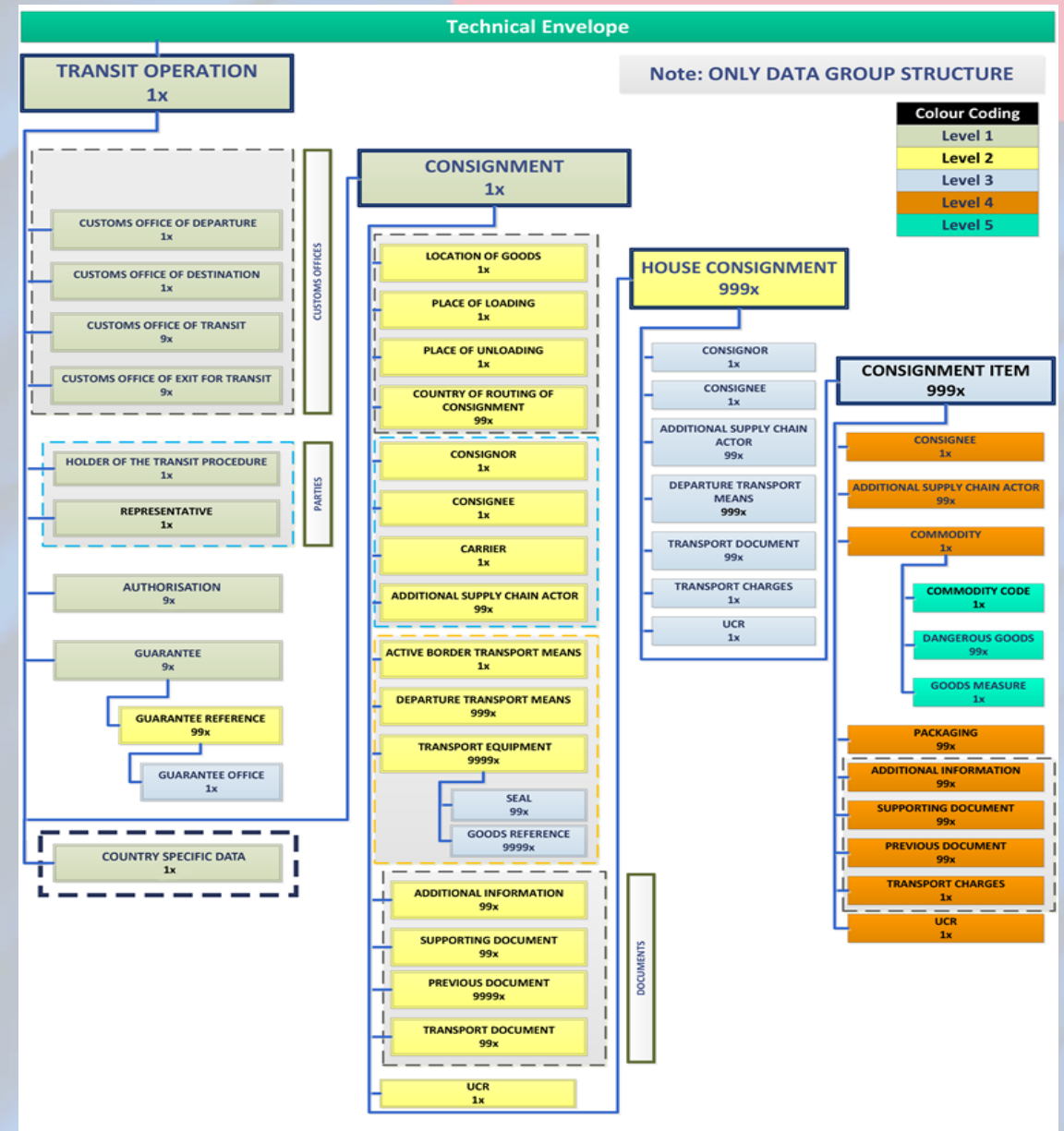
- UKC wraz z rozporządzeniami
- Załącznik B do rozporządzenia UKC
- Unijny Celny Model Danych (EUCDM)
- Potrzeby biznesowe zarówno Podmiotów, jak i organów celnych

# Komunikaty (struktura i zmiany) cz. 1

```
1 <?xml version="1.0" encoding="UTF-8"?><p:IE015 xmlns:p=  
2 "http://www.mf.gov.pl/schematy/NCTS2/IE015/2013/10/" xmlns:typy=  
3 "http://www.mf.gov.pl/schematy/NCTS2/TYPY/2013/10/" xmlns:xsi=  
4 "http://www.w3.org/2001/XMLSchema-instance" xsi:schemaLocation=  
5 "http://www.mf.gov.pl/schematy/NCTS2/IE015/2013/10/ IE015.xsd ">  
6 <p:Naglowek DataUtworzenia="2016-01-11T12:15:15" NrWlasny=  
7 "23IE015GRN0000">  
8 <typy:KanalZwrotny|  
9 <typy:Email Email="t@wp.pl"/>  
10 </typy:KanalZwrotny>  
11 </p:Naglowek>  
12 <p:Zgloszenie Kontenery="0" KrajPrzeznaczenia="PL" KrajWysylki="PL"  
13 LiczbaOpakowan="1" LiczbaPozycji="1" MasaBrutto="1" MiejsceZaladunku  
14 ="Miejsce1" TypDeklaracji="T1">  
15 <p:Rodzaj ProceduraUproszczona="0"/>  
16 <p:UC UCPrzeznaczenia="PL362010" UCZgloszenia="PL301040"/>  
17 <p:Nadawca KodPocztowy="00-001" Kraj="PL" Miejscowosc="Miejsce1"  
18 Nazwa="Nazwa1" TIN="PL123456789012001" UlicaNumer="1"/>  
19 <p:Odbiorca KodPocztowy="00-002" Kraj="PL" Miejscowosc=  
20 "Miejsce2" Nazwa="Nazwa2" TIN="PL123456789012002" UlicaNumer="2"  
21 />  
22 <p:GlownyZobowiazany KodPocztowy="00-003" Kraj="PL" Miejscowosc=  
23 "Miejsce3" Nazwa="Zgloszenie z GRN" TIN="PL597055199600000"  
24 UlicaNumer="1"/>  
25 <p:UpowaznionyOdbiorca TIN="PL123456789012004"/>  
26 <p:Transport Kraj="PL" Rodzaj="1" Znaki="1"/>  
27 <p:TransportNaGranicy Kraj="PL" Rodzaj="1" Znaki="A"/>  
28 <p:Towar KodTowarowy="07020000" MasaBrutto="1" MasaNetto="1"  
29 OpisTowaru="Pomidory" PozId="1">  
30 <p:Opakowanie LiczbaOpakowan="1" PozId="1" Rodzaj="PC" Znaki  
31 ="123"/>  
32 <p:InformacjaDodatkowaWPT Kod="CAL" PozId="1" Tekst=  
33 "10.00PLN15PL350000T000656" />  
34 </p:Towar>  
35 </p:Zgloszenie>  
36 </p:IE015>
```

```
1 <?xml version="1.0" encoding="utf-8"?>  
2 <hsl:IE015PL xmlns:hsl=  
3 "http://www.mf.gov.pl/schematy/NCTS2/IE015/2021/03/" xmlns:hs2=  
4 "http://www.mf.gov.pl/schematy/NCTS2/TYPY/2021/03/">  
5 <hsl:CountrySpecificDataPL>  
6 <hs2:CommunicationChannel>  
7 <hs2:Email Email="jacek.krystofiak@mf.gov.pl"/>  
8 </hs2:CommunicationChannel>  
9 </hsl:CountrySpecificDataPL>  
10 <hsl:CC015C PhaseID="NCTS5.0">  
11 <messageSender>PL111111111100000</messageSender>  
12 <messageRecipient>NTA.PL</messageRecipient>  
13 <preparationDateAndTime>2023-06-28T08:08:42  
14 </preparationDateAndTime>  
15 <messageIdentification>23IE015CKQD002</messageIdentification>  
16 <messageType>CC015C</messageType>  
17 <TransitOperation>  
18 <LRN>PL111111111123CKQD002</LRN>  
19 <declarationType>T1</declarationType>  
20 <additionalDeclarationType>A</additionalDeclarationType>  
21 <security>0</security>  
22 <reducedDatasetIndicator>0</reducedDatasetIndicator>  
23 <bindingItinerary>0</bindingItinerary>  
24 </TransitOperation>  
25 <CustomsOfficeOfDeparture>  
26 <referenceNumber>PL362040</referenceNumber>  
27 </CustomsOfficeOfDeparture>  
28 <CustomsOfficeOfDestinationDeclared>  
29 <referenceNumber>PL311070</referenceNumber>  
30 </CustomsOfficeOfDestinationDeclared>  
31 <HolderOfTheTransitProcedure>  
32 <identificationNumber>PL111111111100000  
33 </identificationNumber>  
34 <ContactPerson>
```

# Komunikaty (struktura i zmiany) cz. 2



## Komunikaty (struktura i zmiany) cz. 3

- **Wymagalność kodu HS (dla zgłoszeń innych niż TIR).**

W przypadku tranzytu po wywozie lub dokumentów CHED wymagany CN.

- **Dane bezpieczeństwa**

Możliwe podanie elementów PDS, WDS, PDS+WDS. Wymagalność sterowana regułami.

- **Środek transportu w miejscu wyjścia**

Zwiększona liczność dla transportu drogowego (do 3) i kolejowego (do 999).

- **Zamknięcia celne i kontenery**

Zamknięcia przypisujemy do poszczególnych kontenerów i pozycji towarowych.

- **Zgłoszenie ze zredukowanym zakresem danych**

Dotyczy transportu drogą kolejową, powietrzną lub morską, jeżeli elektronicznego dokumentu przewozowego nie stosuje się jako zgłoszenia tranzytowego. (RD UE 2015/2446 z 28.07.2015)

# Komunikaty (struktura i zmiany) cz. 4

## Rodzaje reguł biznesowych

Obiekt	Konwencja nazewnicza	Przykład
Reguła	R[0-9]{4}	R0918
Warunek	C[0-9]{4}	C0004
Reguła techniczna	T[0-9]{4}	T0005
Reguła techniczna na okres przejściowy (TRT)	E1[0-9]{1}[0-9]{2}	E1101
Reguła biznesowa na okres przejściowy (BRT-1 i BRT-2)	B[1-2]{1}[1-9]{1}[0-9]{2}	B2200
Wskazówka na okres przejściowy (BRT)	B10[0-9]{2}	B1000
Reguła sekwencyjna	S[0-9]{4}	S0001
Wskazówka	G[0-9]{4}	G0001
Reguła krajowa	RP[0-9]{2,4}	RP13

# Komunikaty (struktura i zmiany) cz. 5

## Parametr DecisiveDate w regułach:

Klasa reguł	Komunikaty	Wartość <Decisive Date>
<b>TRT</b>	Wszystkie, których dotyczą reguły TRT	Data i czas otrzymania komunikatu przez NCTS (systemowa data i czas)
<b>BRT-1</b>	IE015, IE007, IE044	Data i czas otrzymania komunikatu przez NCTS (systemowa data i czas)
	Wszystkie komunikaty, których dotyczą reguły z grupy BRT-1 za wyjątkiem komunikatu IE015, IE007, IE044	Data przyjęcia zgłoszenia tranzytowego (declarationAcceptanceDate)
<b>BRT-2</b>	IE015, IE007, IE044	Data i czas otrzymania komunikatu przez NCTS (systemowa data i czas)
	Wszystkie komunikaty, których dotyczą reguły z grupy BRT-2 za wyjątkiem komunikatu IE015, IE007, IE044	Data przyjęcia zgłoszenia tranzytowego (declarationAcceptanceDate)



## Komunikaty (struktura i zmiany) cz. 6

Nowe komunikaty:

IE019 – informacja o rozbieżnościach (B1) w Uwy

IE022 – informacja o konieczności sprostowania (tranz. po  
wyw.)

IE035 – informacja o rozp. proc. poboru

IE056 – odrzucenie w Uwy (za IE005, IE016, IE062)

IE057 – odrzucenie w Uprzezn (za IE008, IE058)

IE170 – powiadomienie o przedstawieniu

IE182 – informacja o zdarzeniu

# Komunikaty (struktura i zmiany) cz. 7

Format MRN:

Pole	Zawartość	Format	Przykład
1	Dwie ostatnie cyfry roku z daty przyjęcia zgłoszenia	2 cyfry	21
2	Kod kraju złożenia zgłoszenia	2 litery (2 literowy kod ISO kraju)	RO
3	Unikalny identyfikator	Kombinacja 12 liter i cyfr	9876AB889012
4	Identyfikator procedury	1 Litera	B
5	<b>Cyfra kontrolna</b>	<b>1 cyfra</b>	<b>6</b>

Gdzie identyfikator procedury może przyjąć wartości:

J - zgłoszenie bez danych bezpieczeństwa

K - zgłoszenie z danymi WDS

L - zgłoszenie z danymi PDS

M - zgłoszenie z danymi WDS i PDS

## Nowe funkcjonalności cz. 1

- **Zgłoszenie „wstępnie złożone” (additionalDeclarationType=D)**

Wymagane przesłanie komunikatu przedstawienia towaru (IE170) z uszczegółowionymi danymi (np. miejsce załadunku, dane środków transportu).

- **Rejestracja zdarzeń w trakcie przewozu**

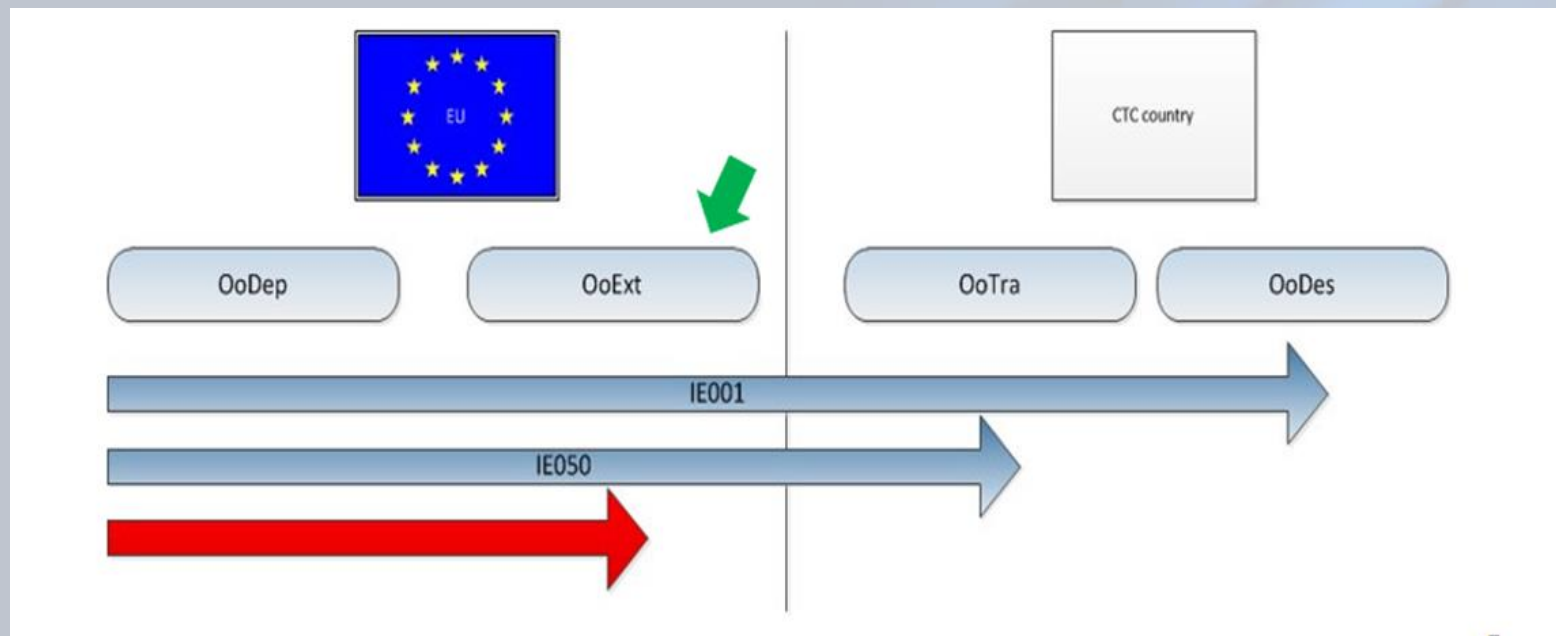
Już w trakcie tranzytu a nie w IE007. Przedstawiamy towar do urzędu najbliższego dla miejsca zdarzenia.

- **Urząd wyprowadzenia dla tranzytu**

Dla operacji z elementami WDS, gdy tranzyt kończy się w kraju nienależącym do obszaru bezpieczeństwa (SecurityArea – EU+CH+NO)

## Nowe funkcjonalności cz. 2

UC wyprowadzenia – przykład  
 Tranzyt z Polski do Serbii przez Węgry



# Zmieniane funkcjonalności

- **Tranzyt po wywozie (integracja z AES)**

Integracja uruchamiana przez podanie kodu N830 w grupie dokumentów poprzednich (PreviousDocument) zamiast 3PL22+EX/EU/CO. Występuje rozróżnienie na tranzyt wewnętrzny (T2, T2F) i zewnętrzny (T1, TIR) – wyn. kontr. do AES odpowiednio przy przybyciu/zwolnieniu z tranzytu lub zwolnieniu do tranzytu

- **Uwagi rozładunkowe**

Nie deklaruje się już wartości oryginalnych a tylko stwierdzone zmiany.

- **Zwolnienie towaru z tranzytu**

Przy wyniku kontroli B1, możliwe częściowe zwolnienie towaru z tranzytu w celu objęcia kolejną procedurą (np. czasowego składowania)

# Dziękuję za uwagę



sprawdź na  
[www.puesc.gov.pl](http://www.puesc.gov.pl)